

# UNIQUE METAL SUR FACES

**DREAMET**

Via Livingstone 13, 41123 Modena, Italy

Tel: +39 059 8777424 // Mail: [info@dreamet.it](mailto:info@dreamet.it)

[www.dreamet.it](http://www.dreamet.it)

DREAMET

# 01

## DREAMET

6.

About

8.

Our principles

12.

# 02

## MATERIALS & FINISHES

16.

Collection

18.

Custom

50.

# 03

## PROJECTS

54.

Exterior

56.

Interior

62.



# Made in Italy Unique Metal Surfaces

Dreamet si occupa della decorazione di superfici metalliche le cui possibilità di applicazione spaziano tra architettura, design e restauro.

I nostri metalli decorati possono essere destinati a rivestimento di facciate, pavimenti, boiserie ed elementi d'arredo.

Grazie alla tecnologia Dreamet il metallo così decorato resta puro ed è migliorato nelle sue caratteristiche tecniche ed estetiche.

Ingegneria, tecnologia e innovazione si fondono alla tradizione per dar vita a superfici metalliche Made in Italy uniche.

Possibilità di applicazione:

- ARCHITETTURA
- FACCIAE
- PAVIMENTAZIONI
- RIVESTIMENTI
- INTERIOR
- RESTAURO
- OGGETTISTICA

*Dreamet deals with the decoration of metal surfaces whose application possibilities range between architecture, design and restoration.*

*Our decorated metals can be used for cladding facades, floors, wainscoting and furnishing elements.*

*Thanks to Dreamet technology, the metal thus decorated remains pure and has improved in its technical and aesthetic characteristics.*

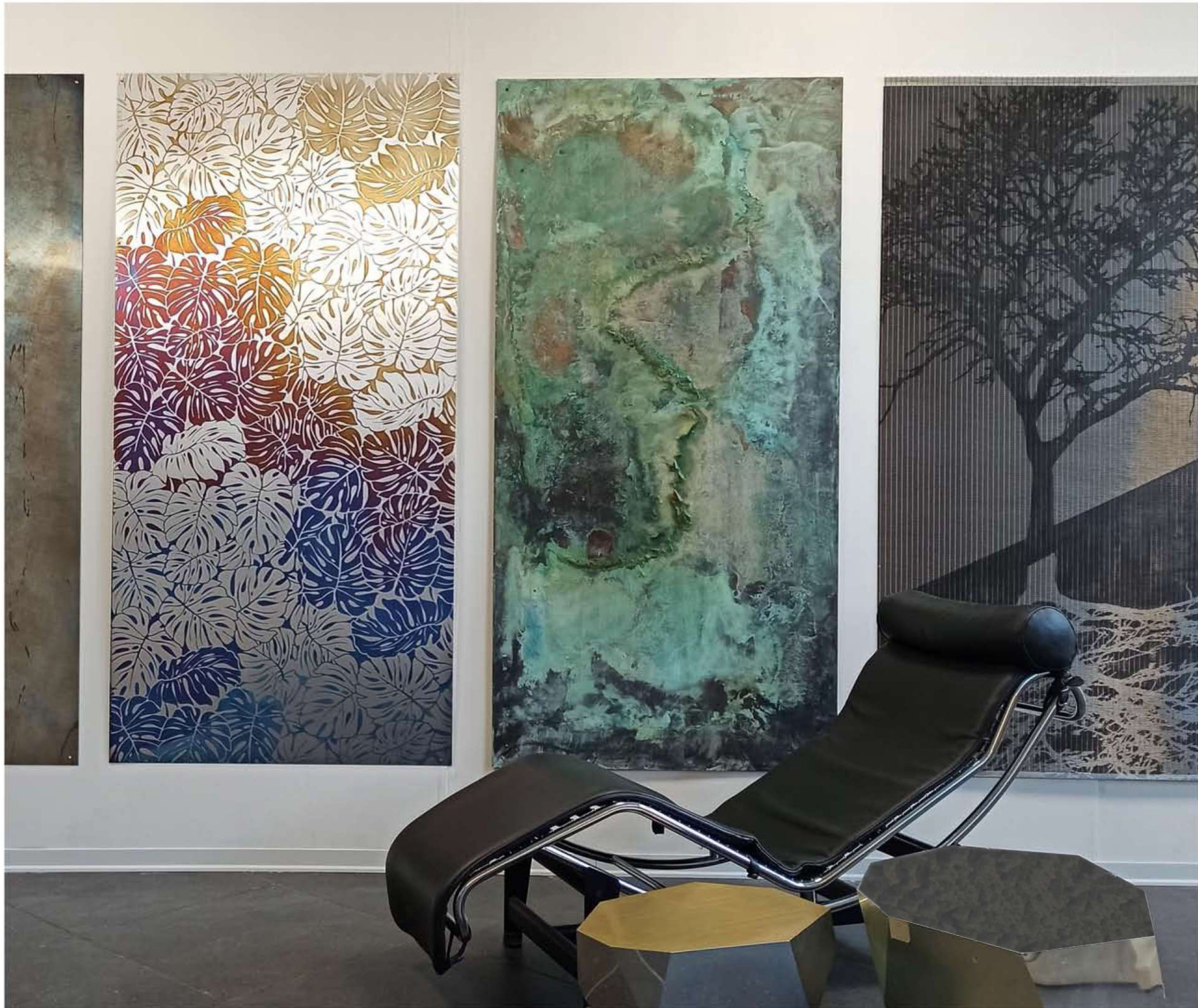
*Engineering, technology and innovation merge with tradition to create unique Made in Italy metal surfaces.*

*Possible applications:*

- ARCHITECTURE
- FACADES
- FLOORING
- COVERINGS
- INTERIOR DESIGN
- RENOVATION
- OBJECTS

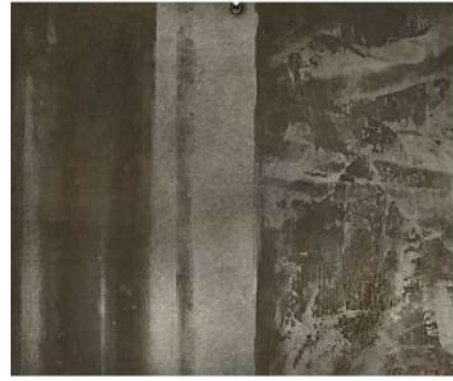






Dreamet





# About

Il progetto Dreamet nasce dall'ingegneria dei materiali ed è frutto di oltre un decennio di ricerca, sperimentazione ed applicazione di tecnologie innovative ed ecologiche nella decorazione dei metalli. L'azienda, nata nel 2019, si sviluppa sul territorio di Modena, spinta dal desiderio di apportare un valore aggiunto all'interno del settore dell'architettura. La filosofia aziendale si fonda sui principi di innovazione, sostenibilità, ingegneria e qualità. Dreamet si occupa di decorazione di superfici metalliche (lamiere, reti, coils, tessuti,...) utilizzando processi e tecniche brevettati, non solo innovativi, ma soprattutto volti al sostegno dell'economia circolare. Il metodo Dreamet non utilizza acidi, inchiostri, laser e non ricorre a incisioni. Infatti, il metallo rimane puro poichè le uniche modifiche avvengono internamente: la tecnologia Dreamet interviene modificando la struttura cristallografica, potenziando così la resistenza del materiale.

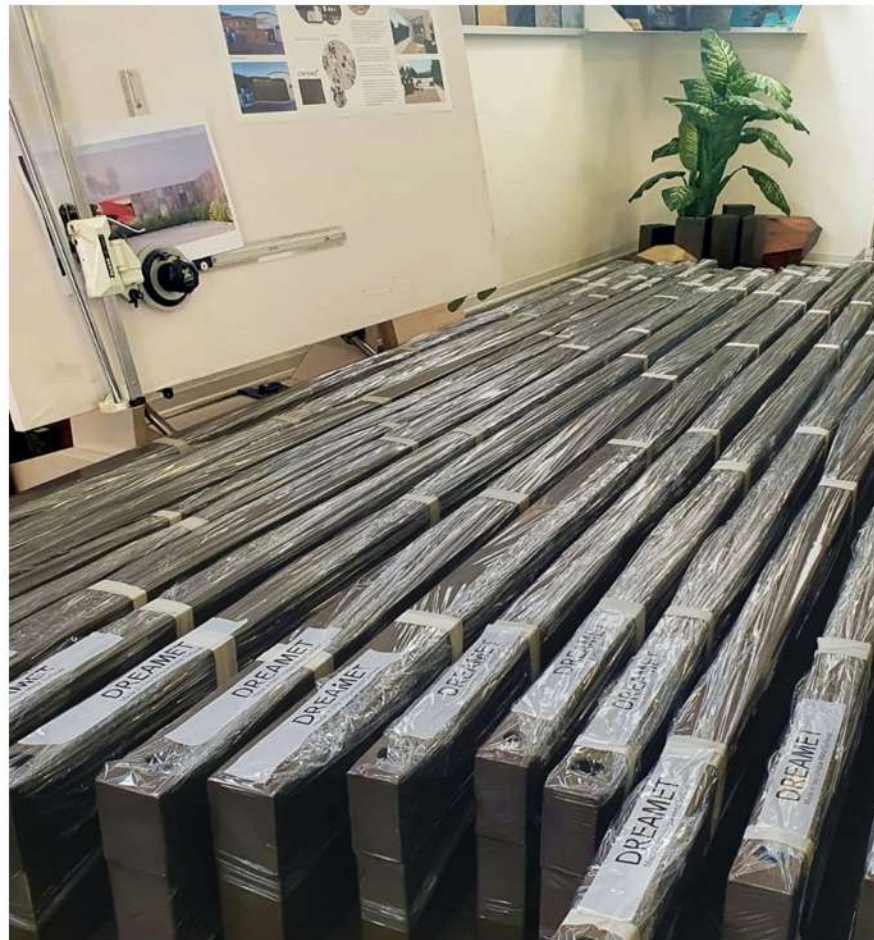
*Dreamet's project stems from material engineering and is the result of over a decade of research, experimentation and application of innovative and ecological technologies for metal decorations. The company, founded in 2019, develops in the territory of Modena, driven by the desire to bring added value to the design industry. In fact, Dreamet's company philosophy is based on the principles of innovation, sustainability, engineering and quality. Dreamet deals with the decoration of metal surfaces (sheets, meshes, coils, fabrics...) by using patented processes and techniques, not only innovative but above all aimed at supporting the circular economy. In fact, Dreamet's method does not use acids, inks, lasers and it does not resort to engravings. The metal remains pure. since the modifications take place internally: Dreamet's technology acts by modifying the crystallographic structure, thereby increasing the material's resistance.*



# Mission & Vision

L'obiettivo di Dreamet è quello di realizzare un prodotto Made in Italy, tecnologicamente avanzato, che abbia un basso impatto ecologico e mantenga le sue qualità tecniche ed estetiche anche con il passare del tempo.

L'attenzione di Dreamet è volta alla salvaguardia dell'ambiente e alla realizzazione di opere sostenibili focalizzate sulla qualità degli spazi. Dreamet investe su innovazione e tecnologia, abbinando l'esperienza maturata negli anni ad un costante impegno di ricerca e sperimentazione nel settore dell'ingegneria dei materiali.



*Dreamet's aim is to realize a Made in Italy product, which is technologically advanced, has a low ecological impact, and maintains its technical and aesthetic qualities over time.*

*Dreamet's focus is on the protection of the environment and the realization of sustainable projects, focused on the quality of spaces. Dreamet invests in innovation and technology, combining the experience gained over the years with a constant commitment to research and experimentation in the field of materials engineering.*



# Our Principles

## INNOVAZIONE

Le finiture Dreamet sono sviluppate grazie a un metodo innovativo brevettato. La nostra tecnica di decorazione del metallo non rientra fra quelle tradizionalmente utilizzate, nasce per applicazioni in campo biomedicale e viene sfruttata dall'azienda per creare superfici metalliche originali e dal forte valore estetico.

## INNOVATION

*Dreamet's finishes are the result of a patented innovative process. Our technology for metal decoration has nothing to do with traditional techniques: it's developed for applications in the biomedical industry and it is exploited by Dreamet to create original metal surfaces with a strong aesthetic.*

## SOSTENIBILITÀ

Il trattamento Dreamet è completamente ecologico: poiché non vengono utilizzate sostanze nocive quali acidi o inchiostri, il metallo decorato rimane puro e totalmente riciclabile. Inoltre, sia la produzione che gli uffici sono alimentati da pannelli solari.

## SUSTAINABILITY

*Dreamet's treatment is completely eco-friendly since it does not exploit harmful agents such as acids or inks. In fact, our decorated metal remains a totally recyclable pure material. The energy used by the firm is produced by photovoltaic panels both for production and for our offices.*



## INGEGNERIA

La tecnologia Dreamet è il risultato di oltre un decennio di studi e sperimentazioni nel campo dell'ingegneria dei materiali. Ogni finitura è elaborata internamente grazie al nostro reparto di ricerca e sviluppo e testata in laboratori istituzionali.

## ENGINEERING

*Dreamet's technology is the outcome of more than a decade of study and experimentation in the field of materials engineering. Every finish is created inside the firm thanks to our Research & Development Department and it is tested in institutional laboratories.*



## QUALITÀ

Le finiture create da Dreamet compenetrano il materiale, sono perciò stabili e permanenti. Il nostro trattamento decorativo, inoltre, migliora le caratteristiche intrinseche dei metalli quali resistenza a calore, raggi uv, corrosione e abrasione.

## QUALITY

*The finishes created by Dreamet are formed inside the metal surface, in fact they are stable and permanent. Moreover, our decorative treatment improves the intrinsic qualities of the metal; for example, corrosion, abrasion, UV rays and fire resistance.*

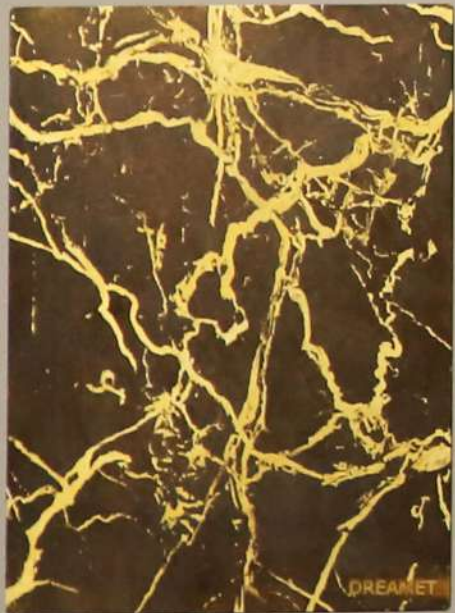




Il nostro processo produttivo è ecologico al 100%.  
Grazie alla tecnologia brevettata Dreamet non  
usiamo acidi, inchiostri, laser o altre sostanze nocive  
nel trattamento delle nostre superfici metalliche uniche,  
le quali restano pure e completamente riciclabili.  
In più, sia la realizzazione delle superfici sia gli uffici  
sono alimentati grazie a pannelli solari.

*Our production process is 100% eco-friendly. Thanks  
to Dreamet's patented technology we do not need to  
use acids, dyes, lasers, and other harmful substances in  
the making of our unique metal surfaces, which remain  
pure and completely recyclable. Moreover, both the  
manufacturing process and the offices are powered by  
solar panels.*





# Materials & Finishes



# STAINLESS STEEL

## Antique effect

L'acciaio inossidabile è caratterizzato da un'ottima resistenza all'ossidazione e alla corrosione, il che lo rende particolarmente adatto per applicazioni in prossimità di zone umide e marittime. Inoltre, gode di una facilità di pulitura e di un ottimo coefficiente igienico.

Si presenta con un aspetto grigio-lucente, il quale viene modificato attraverso l'utilizzo della tecnologia Dreamet, che interviene sulla struttura cristallografica e genera diverse finiture uniche. La finitura Antique si distingue per l'effetto specchio invecchiato che richiama passati lontani di perduta nobiltà, di ricchezza sfavillante delle antiche residenze d'epoca.

Le chiazze bluastre che emergono durante la realizzazione di Antique, si fondono perfettamente con l'oro materico della finitura, generando una perfetta miscela di colori.

Antique è adatta per ambienti interni, nei quali prende le sembianze di un oggetto d'arte, ma anche per esterni grazie alle qualità intrinseche dell'acciaio inossidabile.

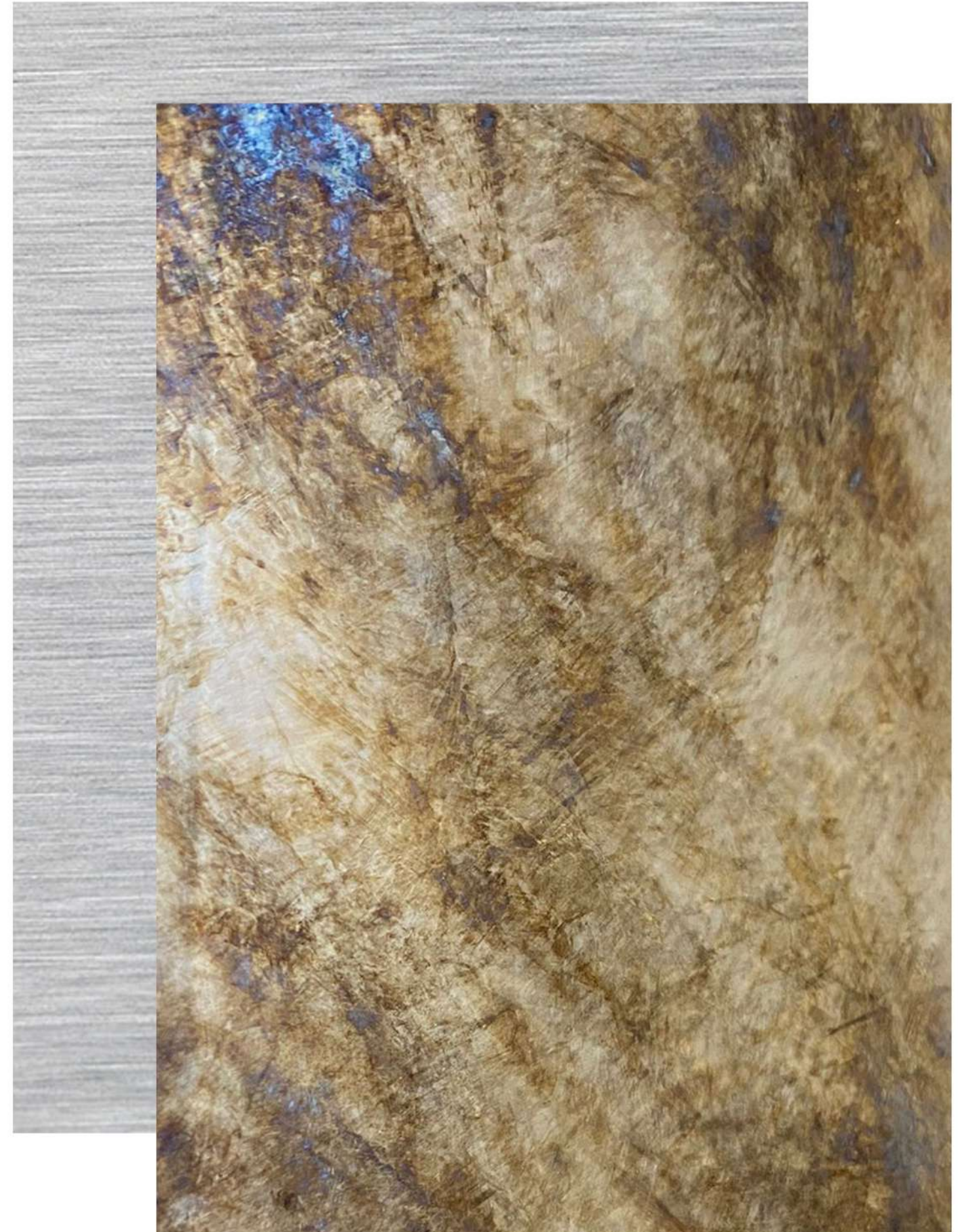
*Stainless steel has excellent resistance to oxidation and corrosion, making it particularly suitable for applications near humid and maritime areas. Moreover, it is easy to clean and has an excellent hygiene coefficient.*

*It has a shiny grey appearance, which is modified through the use of Dreamet's technology, which works on the crystallographic structure of the metal, thus creating unique finishes.*

*The Antique finish stands out for its aged mirror effect that recalls the nobility and glittering wealth of period residences of a distant past.*

*The bluish spots of the Antique finish blend completely with the textured gold of the finish, thus creating a perfect mix of colours.*

*Thanks to the intrinsic qualities of stainless steel, the Antique finish is suitable for interiors, where it takes on the appearance of an art object, as well as for exteriors.*









# STAINLESS STEEL

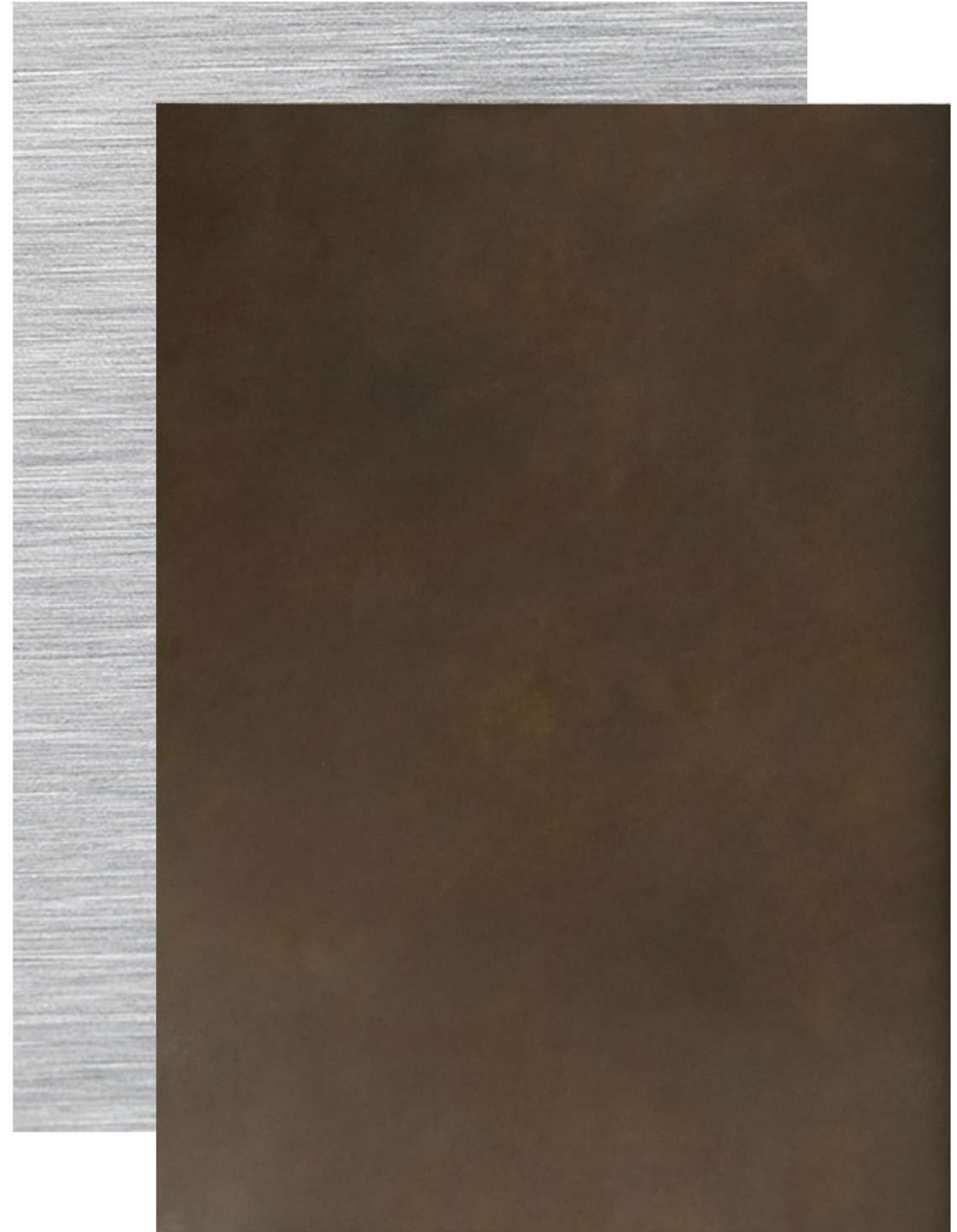
## Cortenox® effect

L'acciaio inox con effetto corten

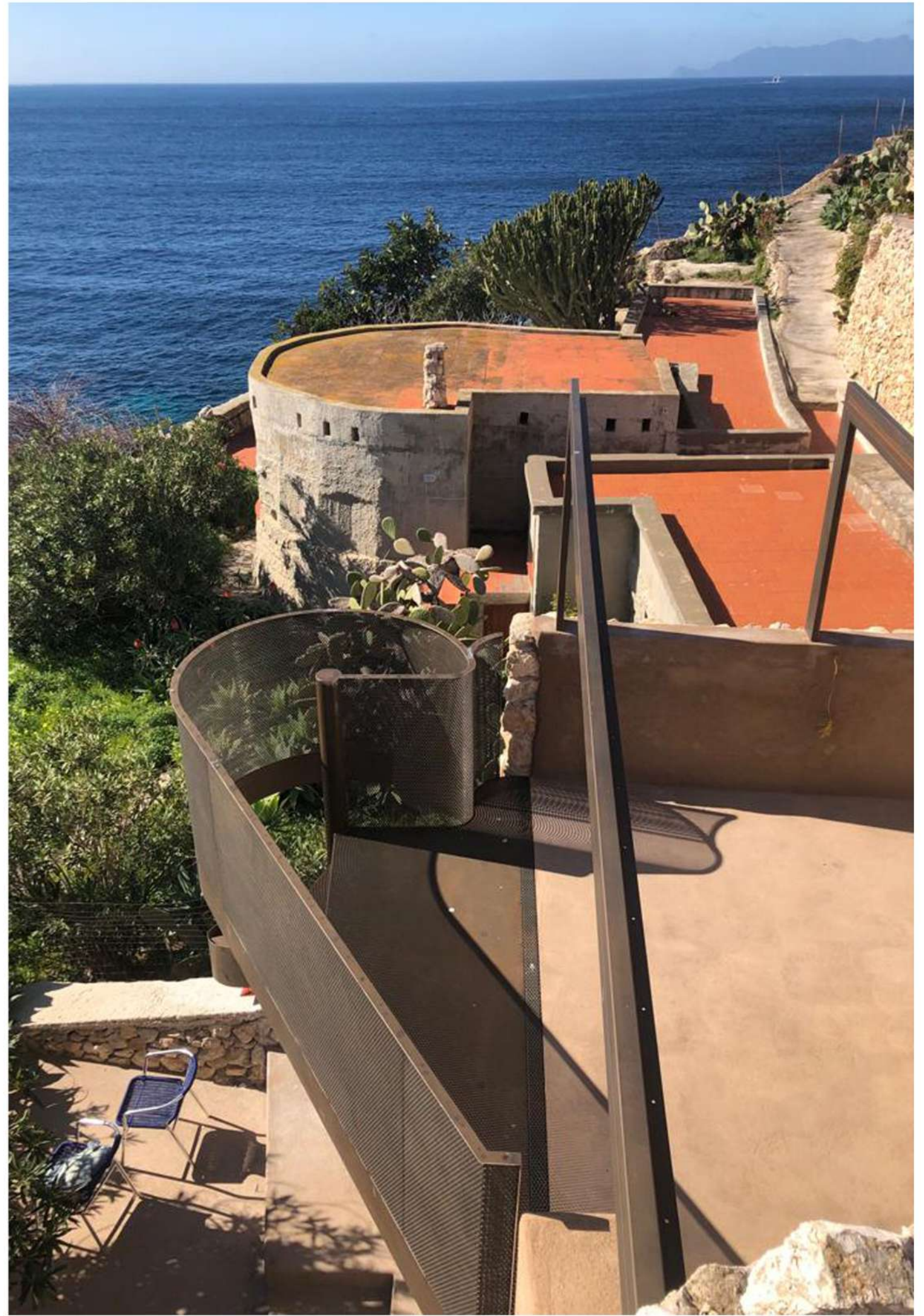
La peculiare bellezza dell'acciaio corten fusa alle caratteristiche di resistenza, anti-corrosione ed igiene dell'acciaio inossidabile da origine a CORTENOX®. Si tratta di una finitura originale, frutto della tecnologia all'avanguardia di Dreamet Srl, la quale si ispira all'effetto del corten, superandone i limiti. Il risultato è un acciaio puro, liscio al tatto e completamente riciclabile, nonché totalmente igienico e conforme alle normative alimentari.

*The stainless steel with corten finish*

*The special beauty of corten steel combined with the strength, corrosion resistance and hygiene of stainless steel results in CORTENOX®. This is an original finish resulting from Dreamet's cutting-edge technology, which is inspired by the effect of corten steel, whose limits are exceeded. The result is pure steel, smooth to the touch and 100% recyclable, as well as totally hygienic and compliant with food regulations.*









# BRASS

## Cracklè effect

L'ottone è risultato di una lega formata principalmente da rame e zinco, dall'aspetto tipico giallo-oro. È un materiale duttile, malleabile e possiede una buona resistenza alla corrosione.

Dreamet interviene sull'ottone con il suo processo innovativo e completamente ecologico modificando la struttura cristallografica del materiale, realizzando finiture uniche che risaltano la preziosità del tipico colore dorato, donando a qualsiasi oggetto d'arredo un aspetto raffinato ed elegante.

La finitura Cracklè prende ispirazione dai tesori dimenticati dell'antico Egitto sommersi dalle coltri di sabbia cocente che costeggiano le rive del fiume Nilo. Il colore dorato dell'ottone poi, richiama inevitabilmente le residenze nobili arabe, i profumi speziati tipici e la sfarzosità esotica e lussureggiante degli arredamenti di sultani e pascià.

Cracklè è adatta ad applicazioni in ambienti interni ma anche esterni, conferisce imprescindibile eleganza, stravaganza, qualità al contesto in cui è immerso.

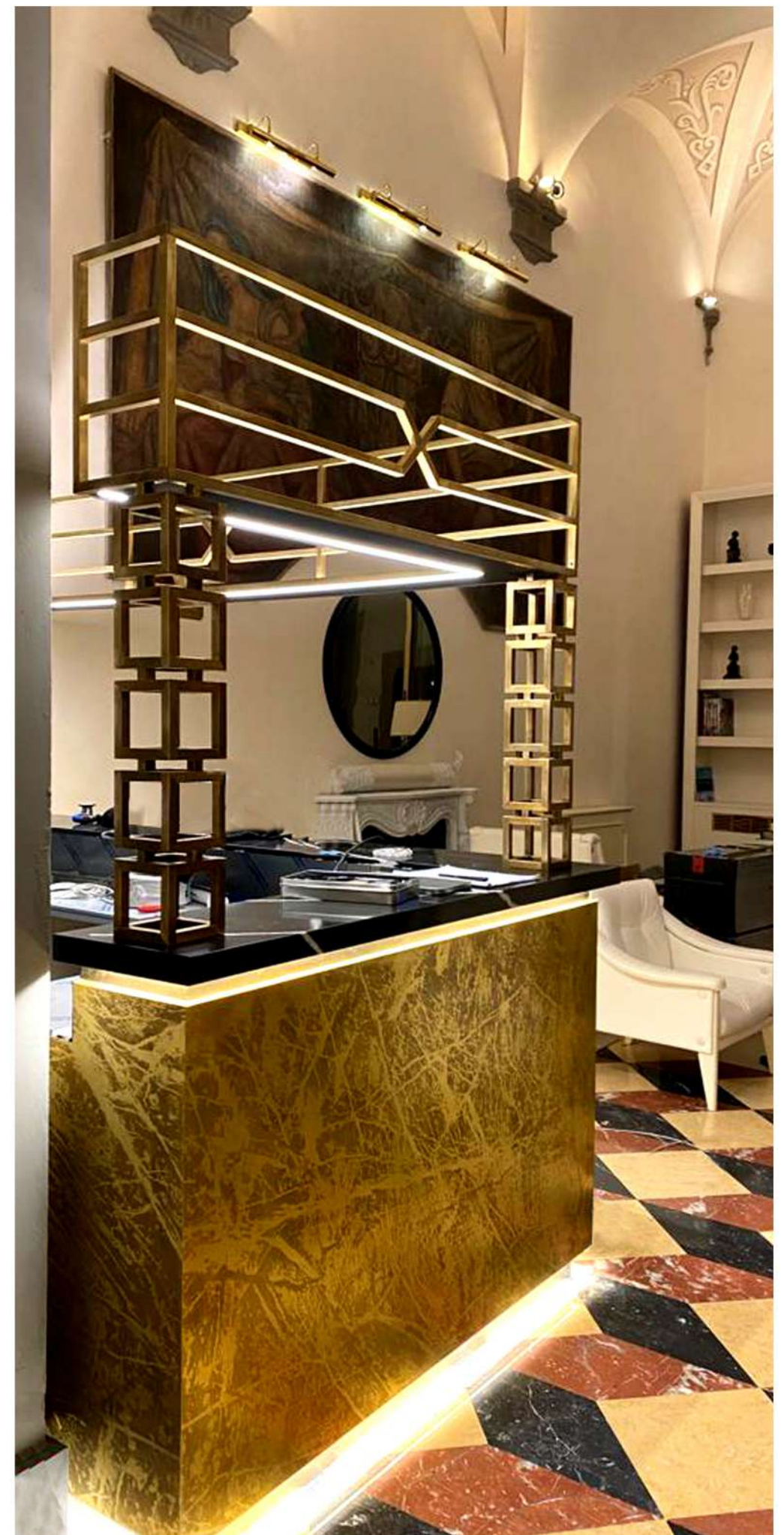
*Brass is an alloy made mainly of copper and zinc with a golden-yellow appearance. It is ductile, malleable and corrosion-resistant.*

*Dreamet works on brass using its innovative and completely ecological process that modifies the crystallographic structure of the material, thus creating unique finishes that highlight the preciousness of the golden colour of brass and give any piece of furniture a refined and elegant look.*

*The Cracklè finish is inspired by the forgotten treasures of ancient Egypt, submerged in the hot sand along the banks of the River Nile. Moreover, the golden colour of brass recalls the noble Arab residences, the spicy fragrances and the exotic and luxurious sumptuousness of the furnishing of sultans and pashas. The Cracklè finish is suitable for indoor as well as outdoor applications and it lends elegance, extravagance and quality to its surroundings.*









# TITANIUM

## Aurora effect

La finitura Aurora è risultato della tecnologia innovativa di Dreamet, la quale riesce a realizzare, sfruttando la composizione del titanio, magnifiche sfumature e giochi di luce, adatte in modo particolare ad ambienti interni in modo da esaltare le combinazioni d'arredo e donare armonia.

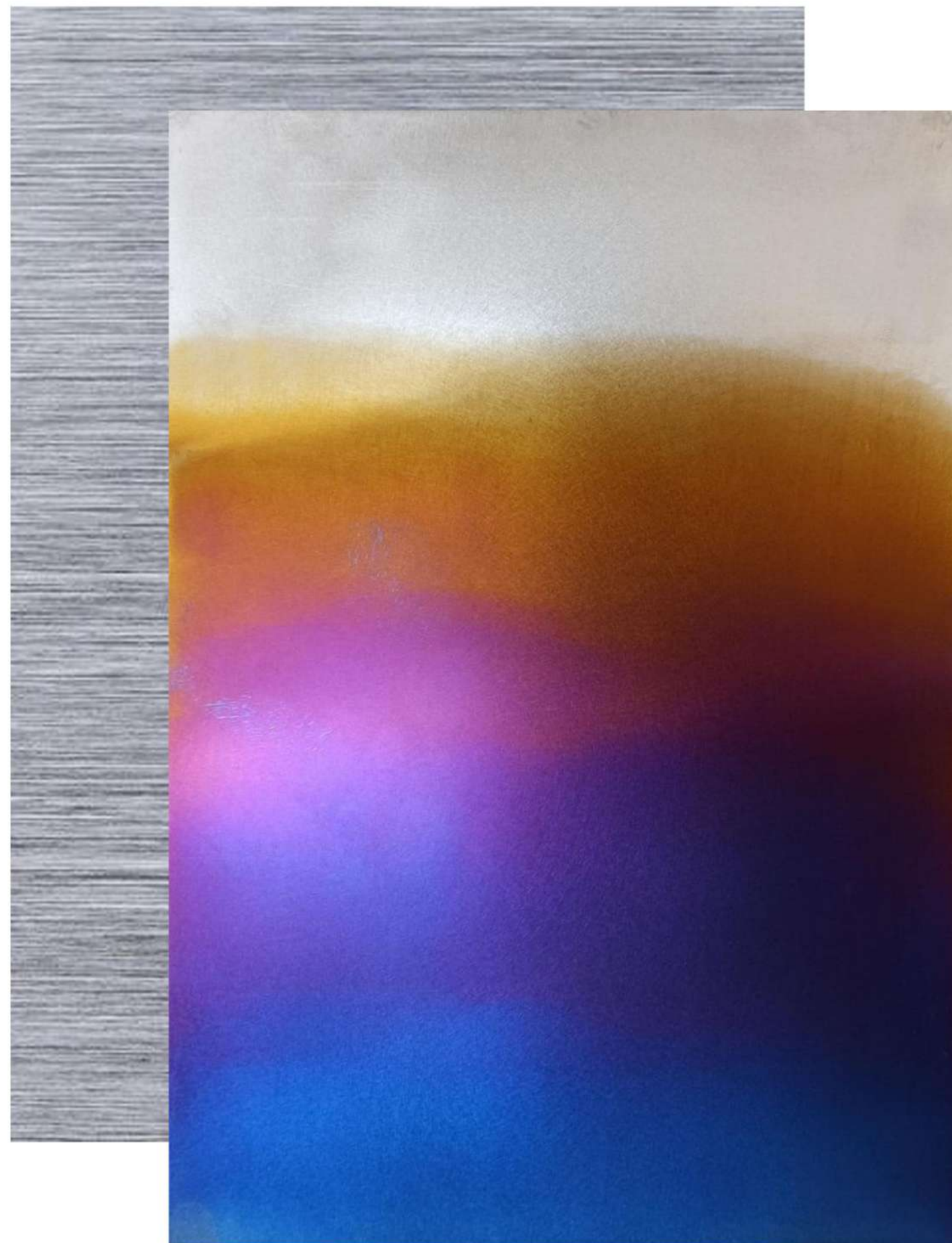
Grazie alle sue qualità intrinseche il titanio ci dona una gradazione di colori che ricordano le aurore boreali norvegesi, richiamando alla mente equilibri di movimenti, la tranquillità di un freddo cielo nordico notturno scaldato da colori tiepidi che rasserenano l'ambiente circostante creando un'esperienza sensoriale.

Il titanio è un materiale molto leggero, possiede una buona resistenza alla corrosione e soprattutto, è biocompatibile: queste proprietà lo rendono adatto anche ad applicazioni per esterno poiché è dotato di elevata resistenza meccanica e agli agenti atmosferici.

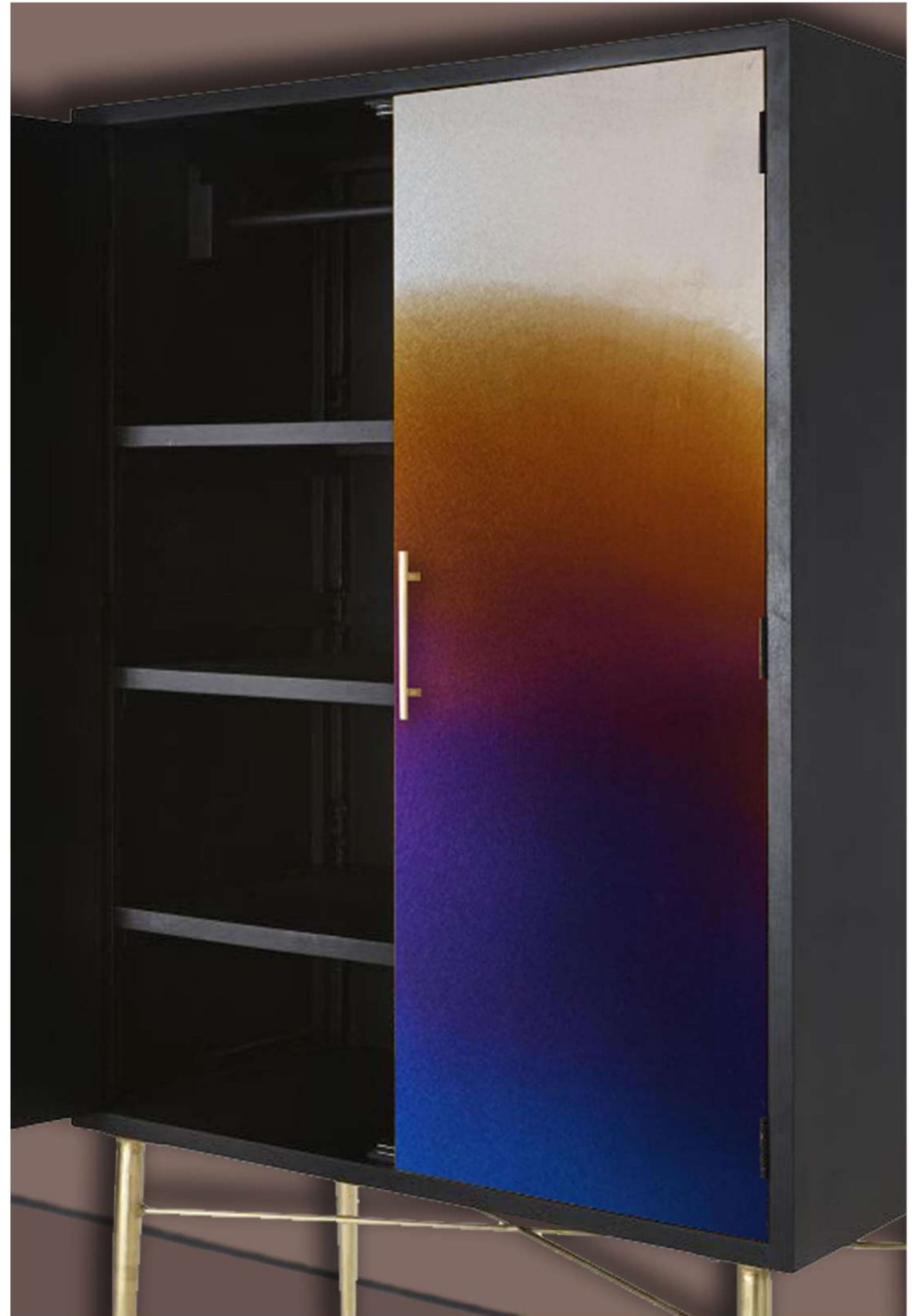
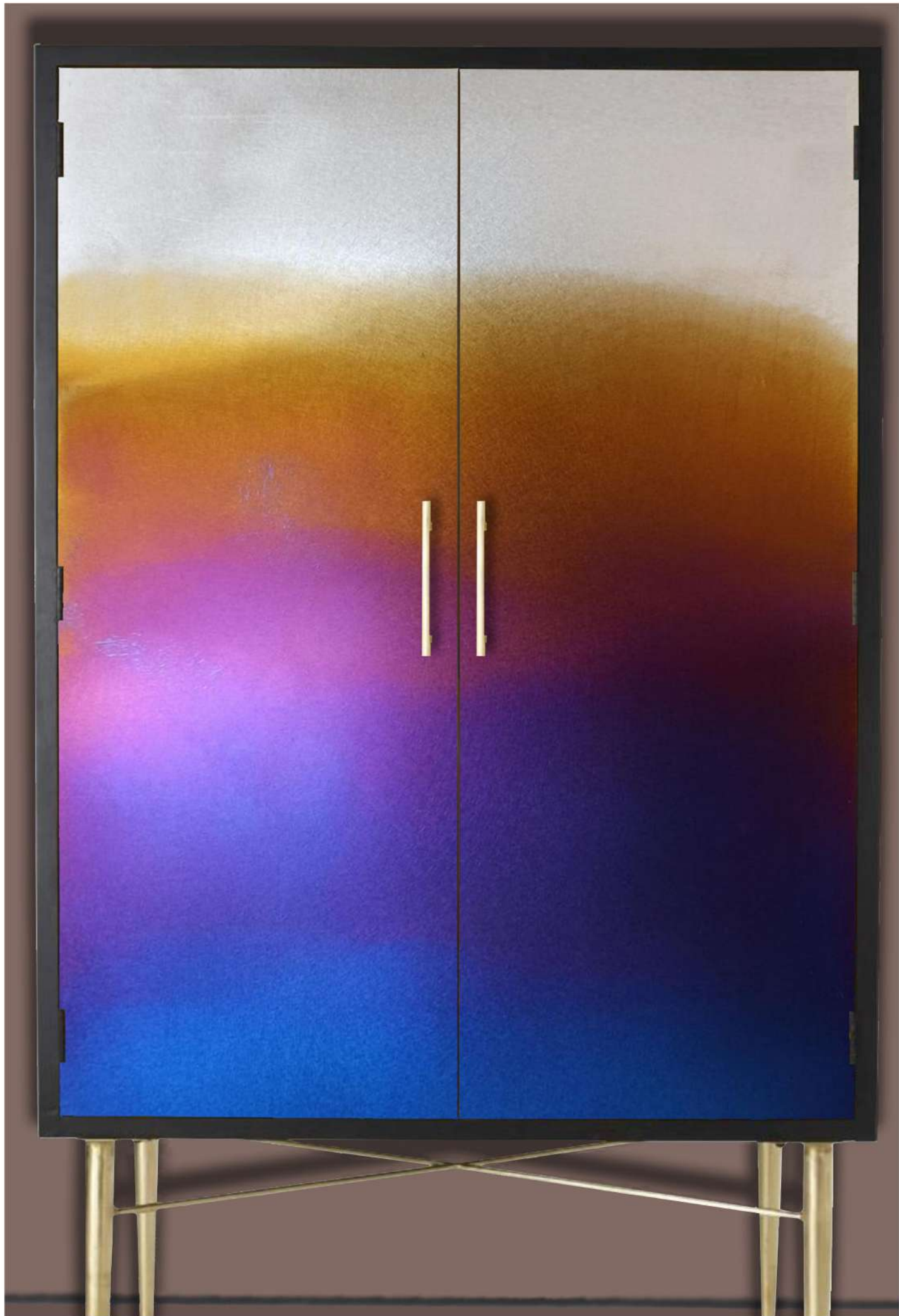
*The Aurora finish is the result of Dreamet's innovative technology, which, by exploiting the composition of titanium, creates wonderful shades and plays of light, particularly suitable for interiors to enhance furnishing combinations and create harmony.*

*Thanks to its intrinsic qualities, titanium creates shades of colour reminiscent of the Norwegian northern lights, thus recalling the movements and peace of a cold Nordic night sky heated by warm colours that calm the surrounding environment, creating a sensory experience.*

*Titanium has good corrosion resistance and is a very light and, most importantly, biocompatible material. These properties make it suitable for outdoor applications as it has high mechanical and weather resistance.*







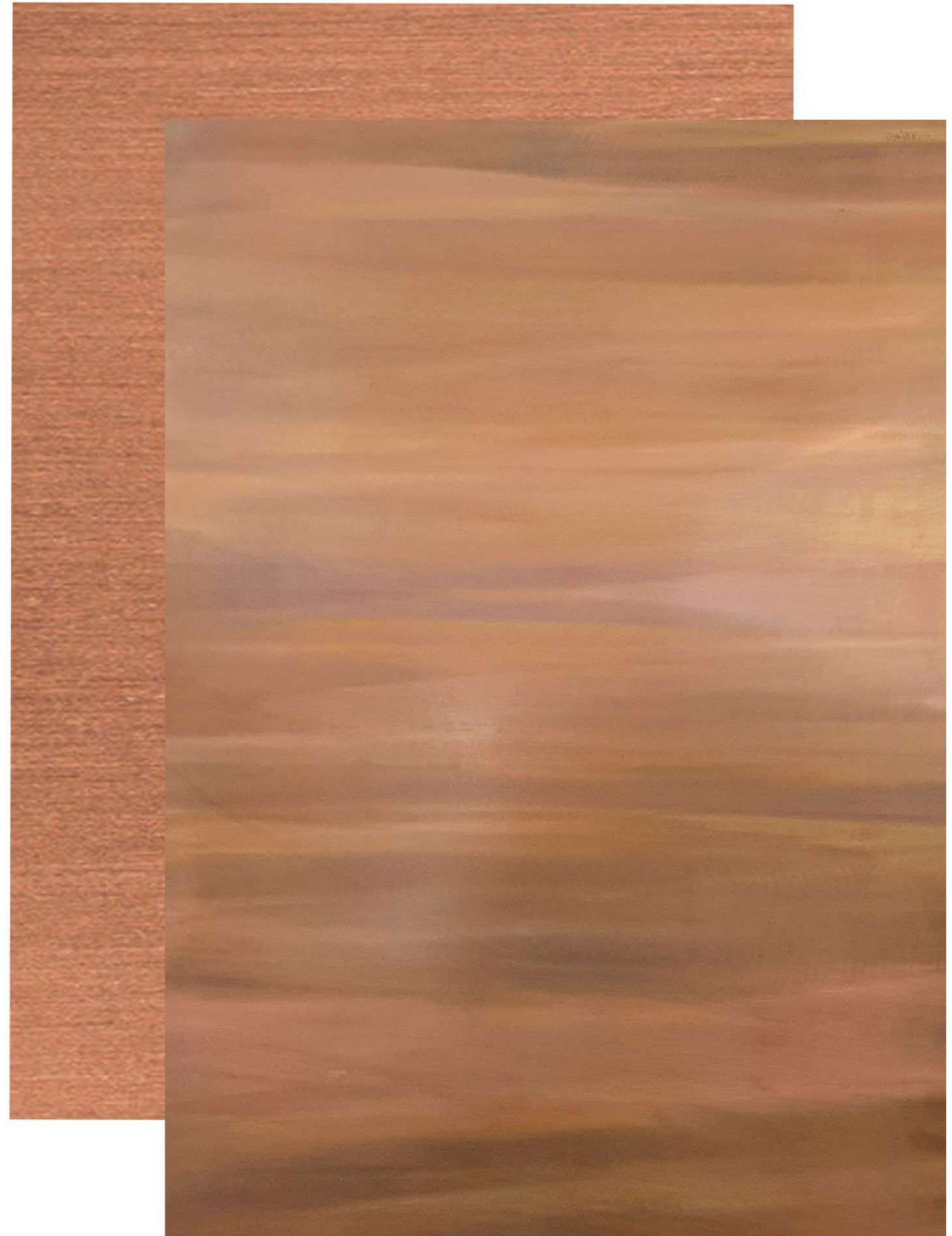


# COPPER

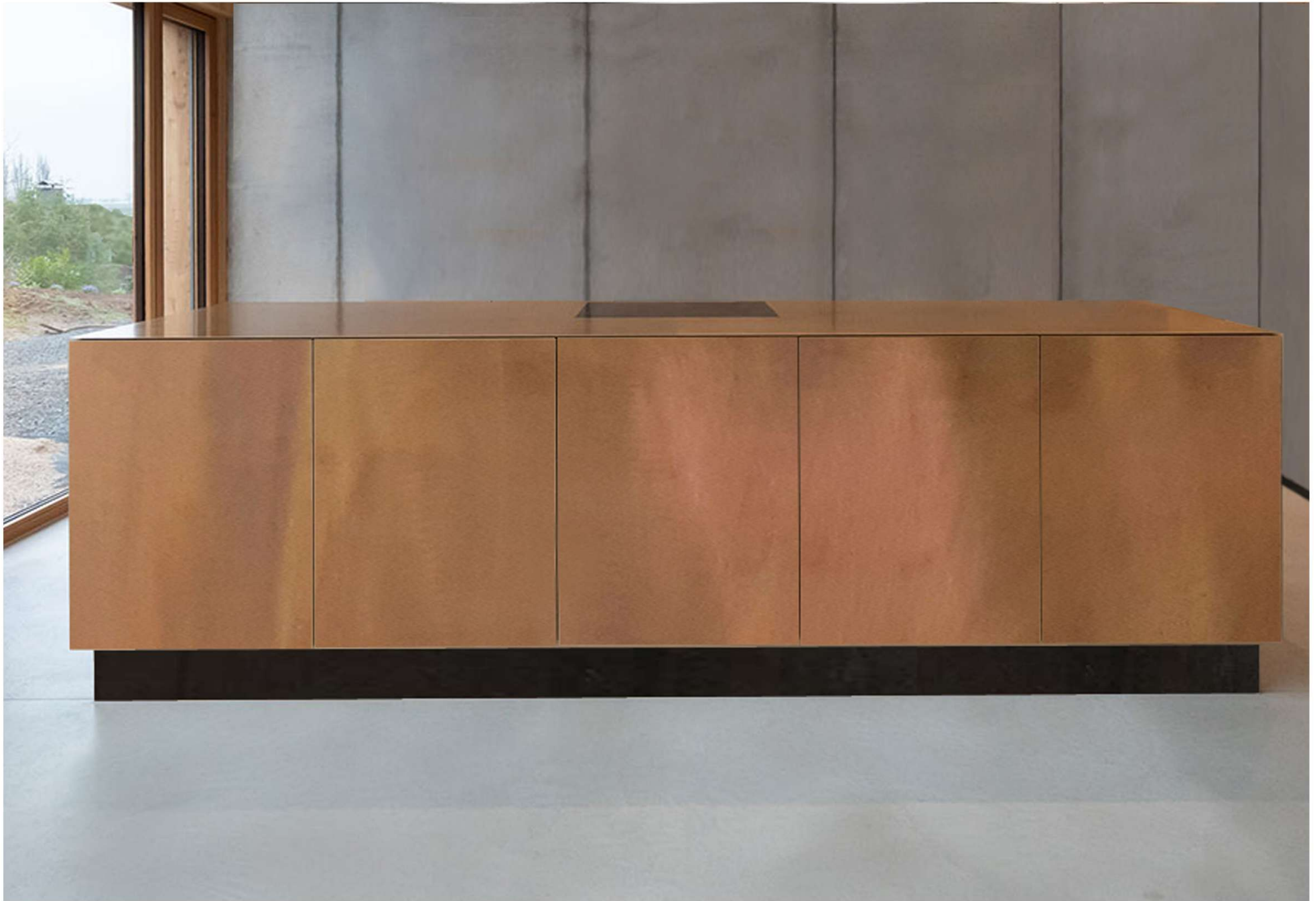
## Miraggio effect

Il rame possiede buone doti di duttilità, resistenza e robustezza ma soprattutto, si distingue particolarmente per la bellezza del suo colore sul quale la tecnologia Dreamet interviene dando alla luce finiture uniche e speciali, che richiamano alla mente un'antichità perduta. Fortemente evocativo, il rame ispira un passato impreziosito da oggetti pregiati, i deserti orientali e i loro segreti perduti. Nasce quindi la finitura Miraggio, dalle linee morbide e i colori caldi che contribuiscono a rendere l'ambiente accogliente e conviviale ma elegante, raffinato. Oltre alla sua peculiare bellezza, il rame è stato scelto da Dreamet per la sua possibilità di essere riciclato molto spesso, qualità che si declina in rispetto per l'ambiente e sua salvaguardia.

*Copper has good qualities of ductility, resistance and strength, but, above all, it stands out for the beauty of its colour, on which Dreamet's technology works, thus creating unique and special finishes, reminiscent of a forgotten antiquity. Strongly evocative, copper recalls a past embellished with precious objects, oriental deserts and their lost secrets. As a result, the Miraggio finish comes from this idea and is characterized by soft lines and warm colours that contribute to making the setting welcoming and convivial as well as elegant and refined. In addition to its unique beauty, copper is chosen by Dreamet because it can be recycled, a quality that translates into respect for the environment and its protection.*









# ALUMINUM

## Granito effect

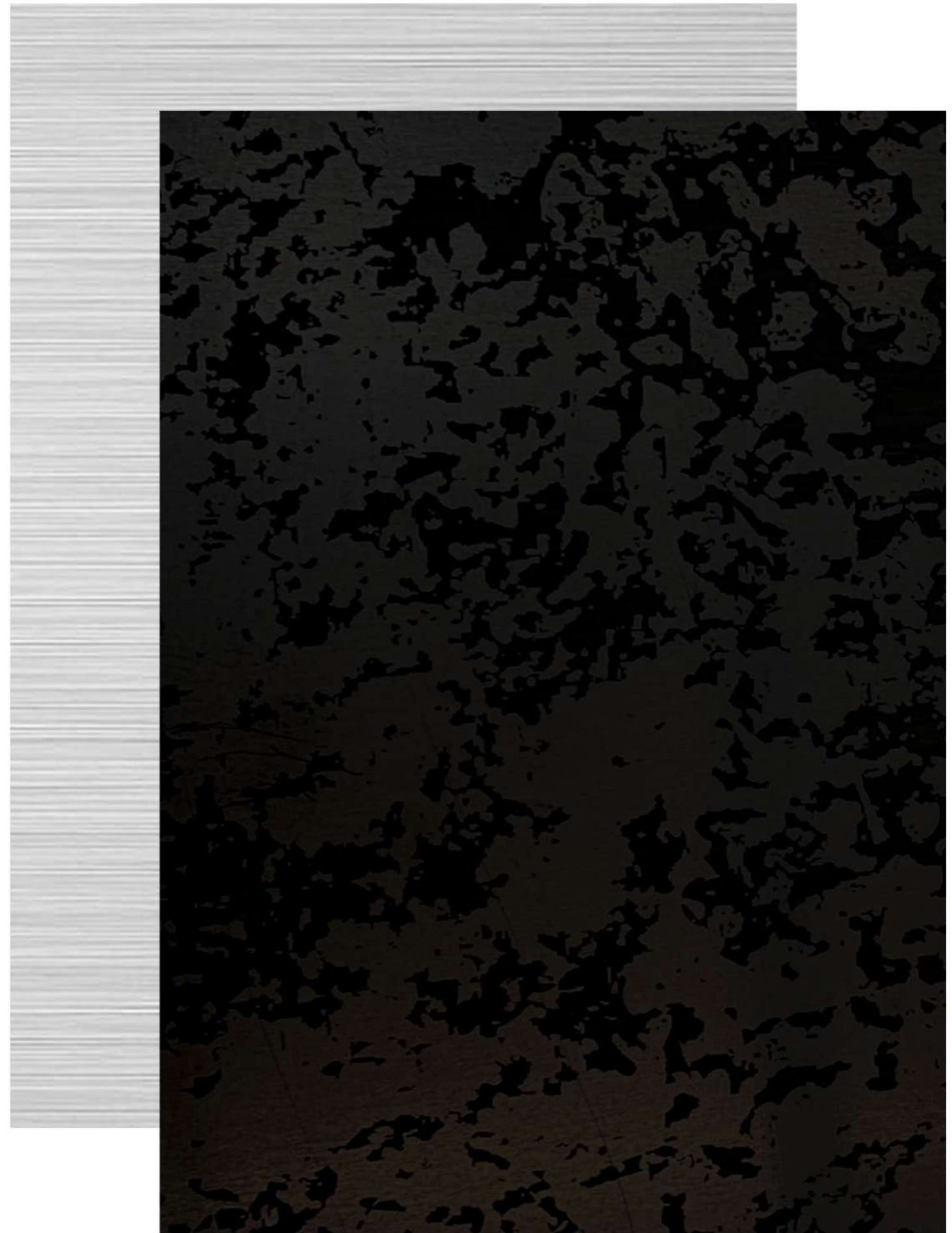
L'alluminio si estrae principalmente dai minerali di bauxite, ha un aspetto color argento ed è noto per la sua morbidezza e la sua leggerezza. L'aspetto dell'alluminio viene modificato, in modo completamente ecologico e innovativo, grazie all'intervento della tecnologia Dreamet, la quale dà vita a diverse finiture dagli effetti grafici unici nel loro genere e diverse sfumature che risaltano la bellezza di questo metallo. Ne è un esempio la finitura Granito, per la cui realizzazione ci si è volontariamente ispirati all'aspetto estetico tipico delle rocce di granito presenti in natura. Granito è la rappresentazione artistica della necessità di sentirsi parte del pianeta Terra, di un ritorno allo stato primordiale che nasce dalle profondità della crosta terrestre, dal raffreddamento del magma, dal fuoco, da cui ogni cosa prende forma e si stabilizza. Granito è adatto per la realizzazione di rivestimenti interni ed esterni ma anche di elementi d'arredo che vogliano esprimere contemporaneamente eleganza e matericità, lusso e materialità.

*Aluminium is extracted mainly from bauxite ores, has a silver-coloured appearance and is known for its softness and light weight.*

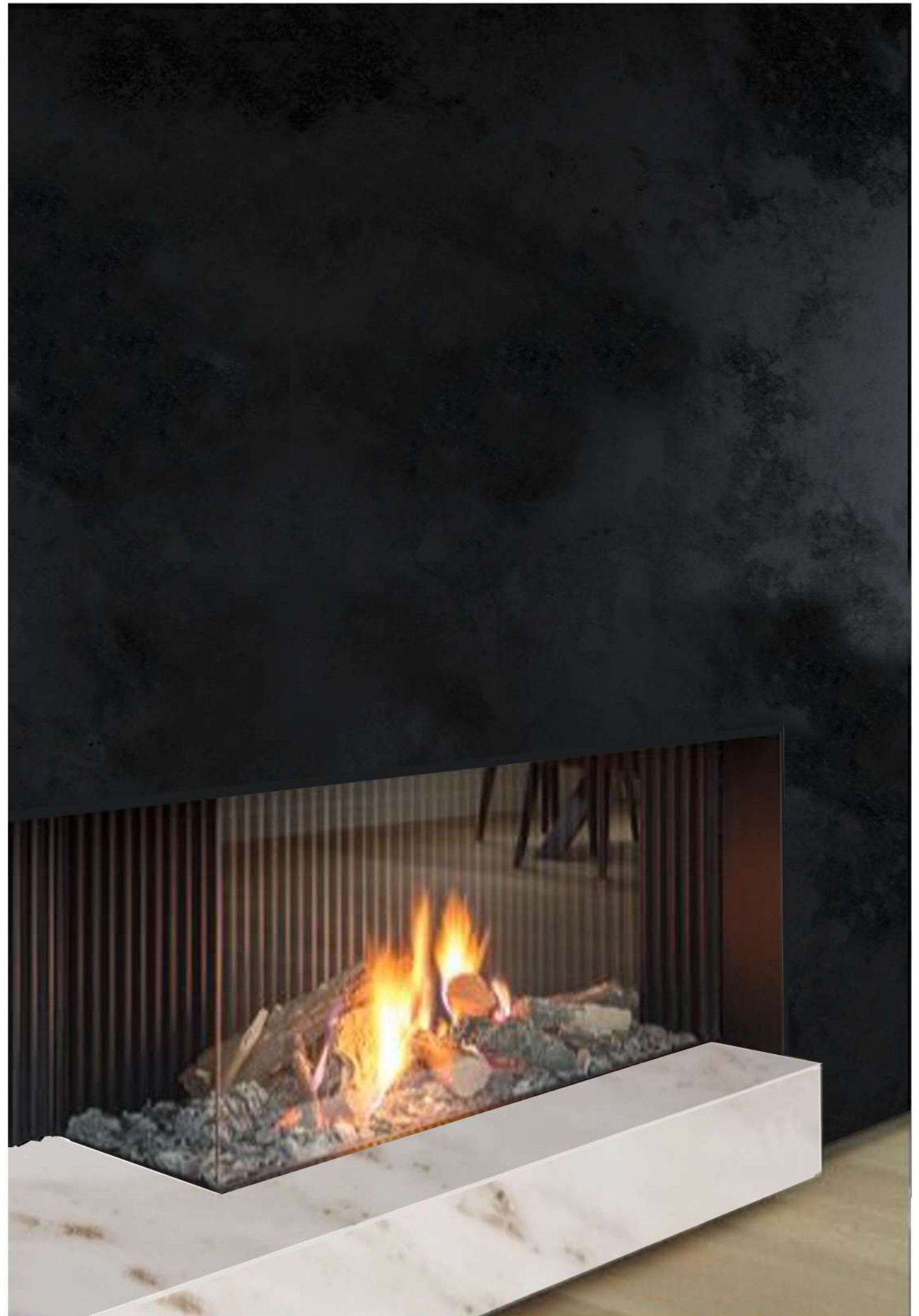
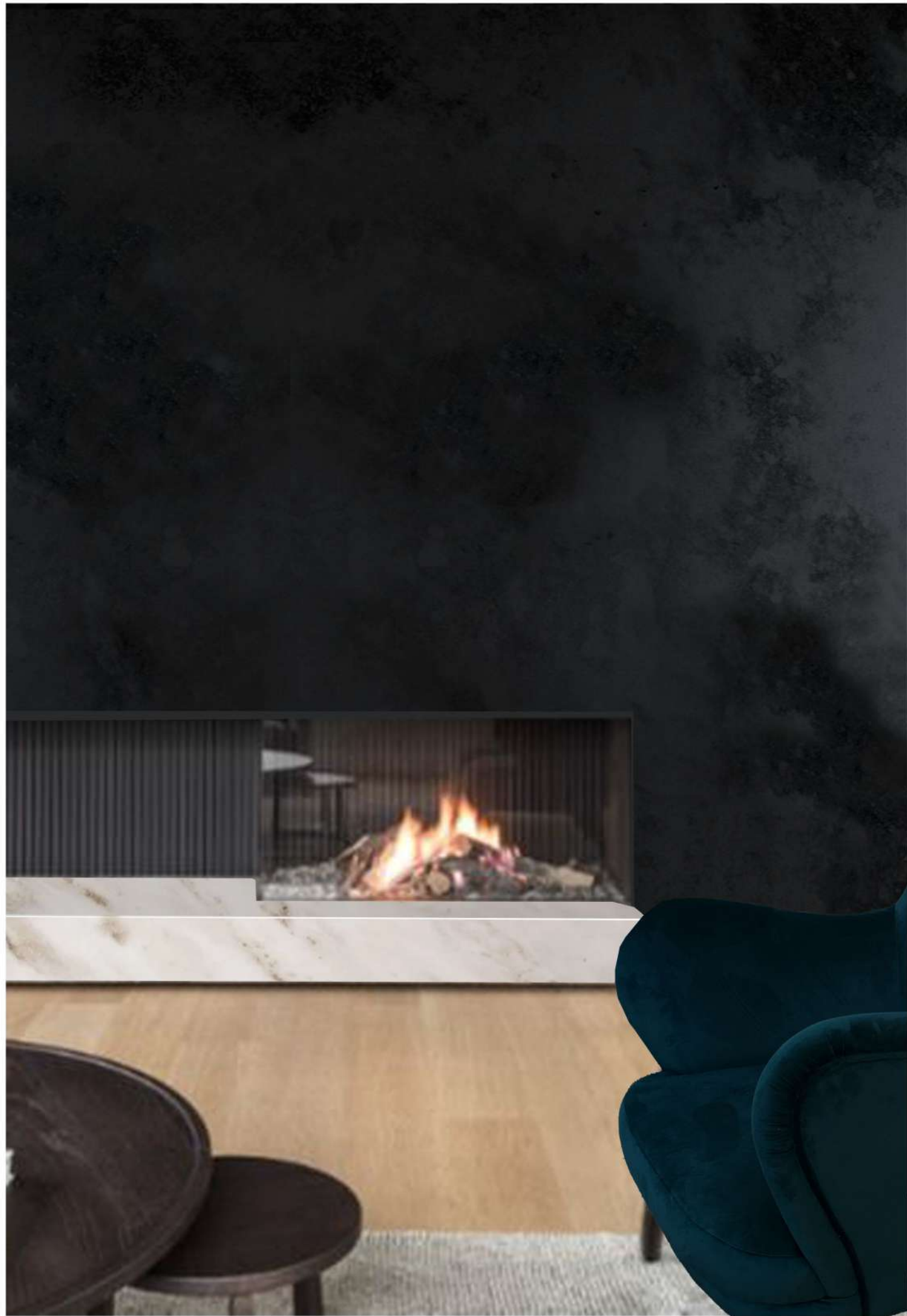
*The appearance of aluminium is modified in a completely ecological and innovative way using Dreamet's technology, which creates finishes with unique graphic effects and shades that enhance the beauty of this metal.*

*One example is the Granito finish, which is inspired by the typical appearance of granite rocks. As a result, this finish represents the need to feel part of the Earth, to return to the primordial state that comes from the depths of the Earth's crust, from fire, from the cooling of magma, and from which everything takes shape.*

*The Granito finish is suitable for interior as well as exterior cladding, but also for furniture elements that want to express both elegance, luxury and materiality at the same time.*









# ZINC

## Cemento effect

Lo zinco è un metallo dall'aspetto bianco-bluastro brillante, noto per essere duttile, igienico e in grado di sopravvivere all'esposizione ad acidi e a prodotti per la pulizia nonché resistente alla corrosione.

La tecnologia Dreamet interviene sullo zinco modificandone la struttura interna attraverso un processo ecologico, che permette di esaltare le qualità intrinseche del metallo e creare quindi finiture uniche nel loro genere.

La finitura Cemento è il risultato di un processo investigativo che prende ispirazione dall'osservazione del mondo contemporaneo. Il grigio materico che propone Cemento è infatti uno spontaneo riferimento alla costante ricerca dell'uomo di rendere l'ambiente circostante un rifugio per se stesso: l'effetto graffiato-spazzolato è un lampante richiamo alle strade, le macchie soffici più scure un'allusione alla polvere che si origina quando si dà forma a un nuovo progetto.

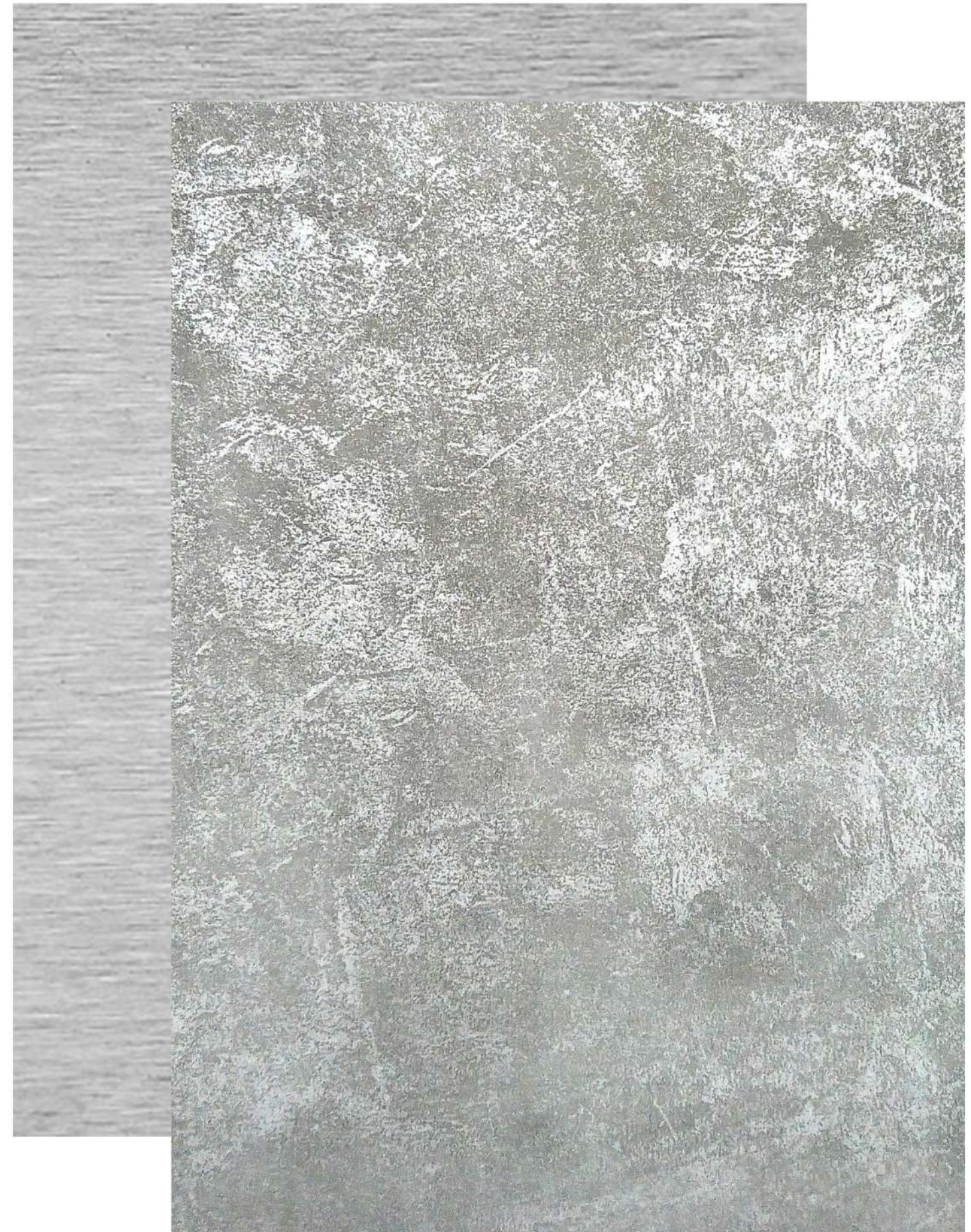
Cemento è adatta per l'applicazione in ambienti sia interni che esterni data anche la sua adattabilità allo stile industrial oggi ampiamente diffuso.

*Zinc is a bright bluish-white metal known to be ductile, hygienic and corrosion-resistant and to withstand exposure to acids and cleaning products.*

*Dreamet's technology works on zinc by modifying its internal structure through an environmentally friendly process, creating unique finishes while enhancing the intrinsic qualities of the metal.*

*The Cemento finish comes from the observation of the contemporary world. In fact, the material grey of this finish refers to man's constant quest to make his surroundings a refuge for himself; the scratched-brushed effect is a clear reference to the streets while the darker spots are an allusion to the dust that is created when shaping a new project.*

*The Cemento finish is suitable for both interior and exterior applications, given also its adaptability to the industrial style, which is now widely used.*







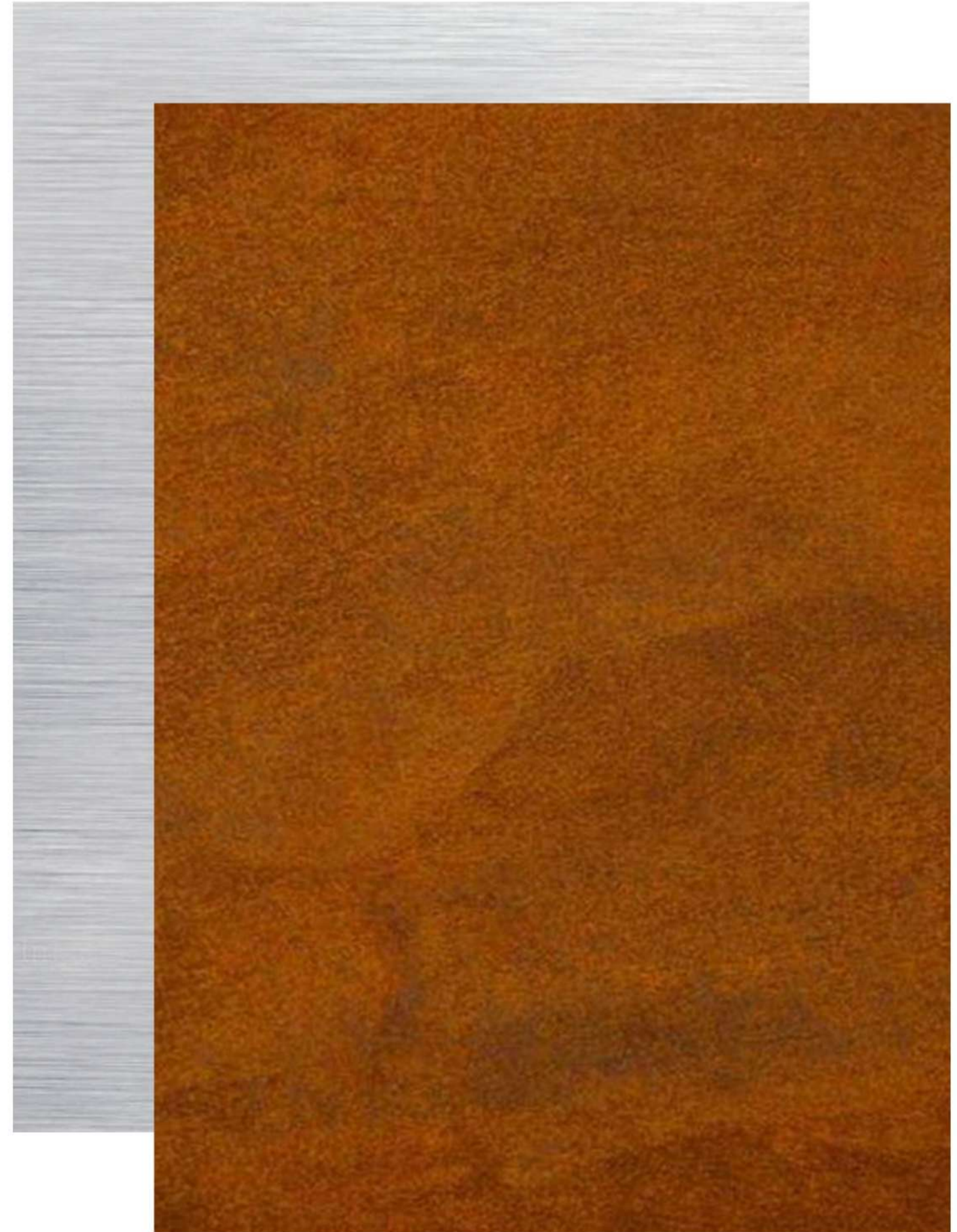


# CARBON STEEL

## Biocorten effect

Il ferro rientra fra i metalli più utilizzati dall'essere umano, è resistente e durevole nel tempo. Molto spesso si tende a confonderlo con l'acciaio: in realtà quest'ultimo è solo una delle sue leghe. Grazie al nostro metodo brevettato una delle finiture che siamo in grado di ottenere su ferro è l'effetto Biocorten. Questo effetto si ispira all'amatissimo acciaio Cor-ten ma è ottenuto da Dreamet sfruttando un trattamento completamente ecologico che non si serve di sostanze inquinanti quali acidi o altri prodotti chimici aggressivi solitamente utilizzati. Questo acciaio è molto apprezzato sia per l'impatto estetico sia soprattutto per la sua capacità di autoprotettersi: in superficie sviluppa infatti uno strato di ossido naturale che costituisce una patina protettiva che rinforza l'acciaio. Viene ampiamente utilizzato in vari campi come quelli dell'edilizia, delle infrastrutture e del design, la sua colorazione caratteristica si lega bene ad altri materiali naturali quali marmo e legno.

*Carbon steel is one of the most widely used metal in the world, it is resistant and durable. It is often confused with steel, which is actually just one of its alloys. One of the finishes we can get on carbon steel thanks to our patented method is Biocorten. This effect is inspired to the highly beloved Cort-ten steel but Dreamet can realize it without using any polluting substance such as acids or other aggressive chemicals. This metal is highly appreciated both for the aesthetical impact and, mostly, for its ability to self-protect itself: it develops a layer of natural oxide that creates a protective patina on the surface that strenghtesns the steel. It is widely used in many fields such as those of building, infrastructures and design; its distinctive coloring matches with other natural materials like marble and wood.*





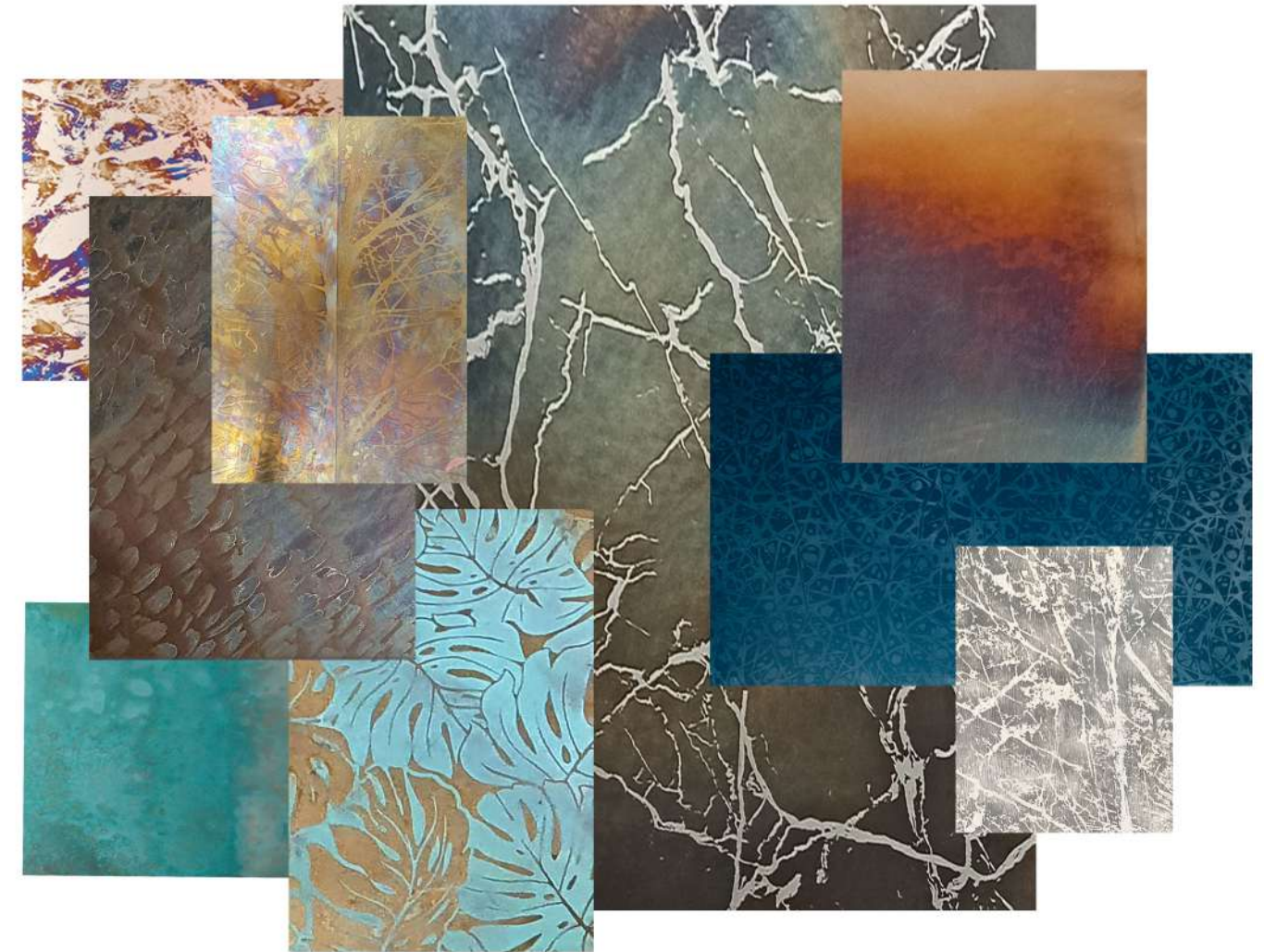
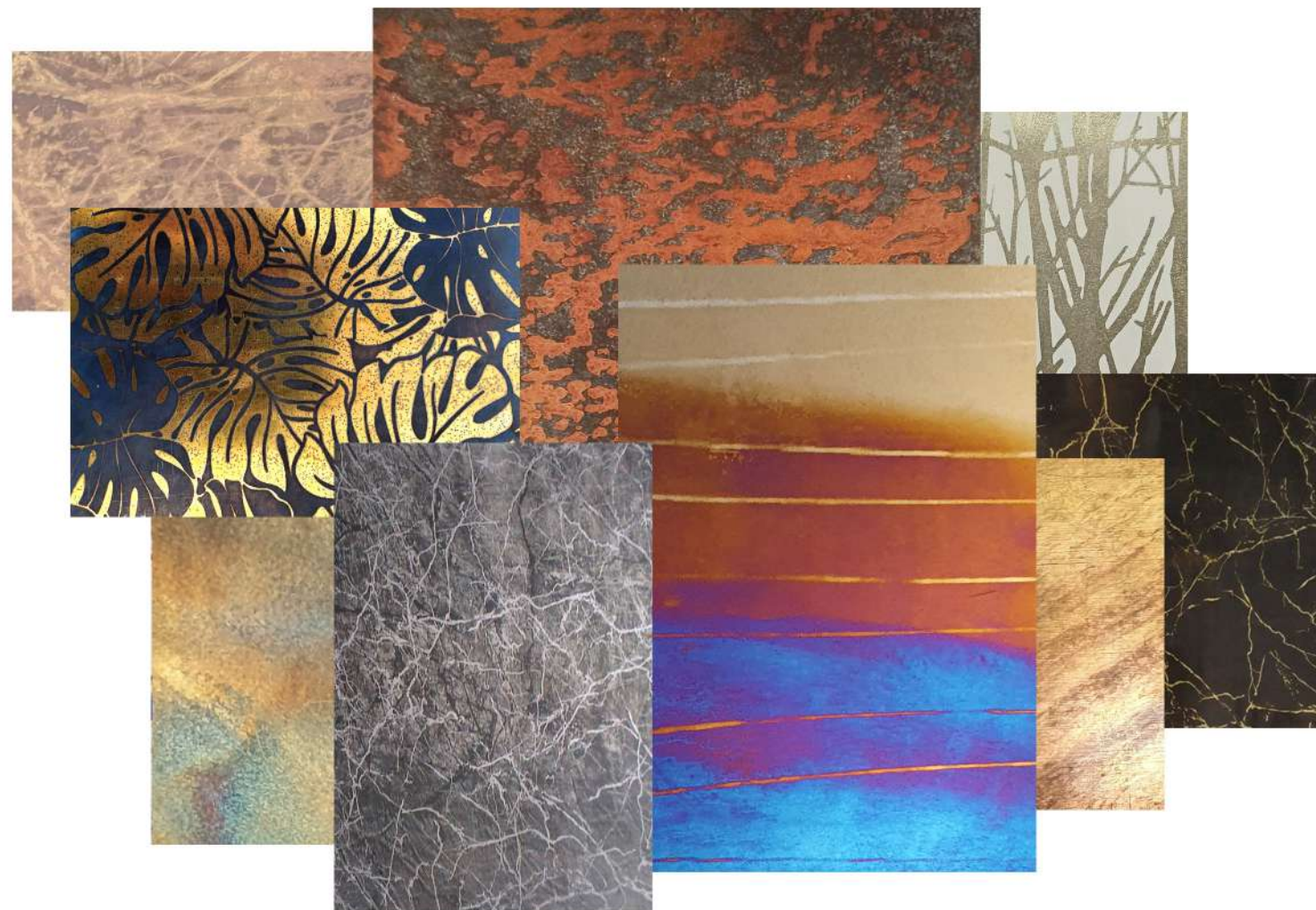




# Custom

Grazie alla tecnologia Dreamet è possibile realizzare finiture su tutte le superfici metalliche - persino argento ed oro - e qualsiasi substrato che sia stato metallizzato (plastica cromata, superfici zincate, ecc). Le colorazioni ottenibili sono strettamente legate alla natura stessa del materiale, ogni metallo ha un proprio range di tinte e nuances a seconda della sua composizione specifica.

*Thanks to Dreamet's technology it is possible to decorate all metal surfaces - even silver and gold - and any substrate that has been metallized (chromed plastic, galvanized surfaces, etc.). The "colors" that can be obtained are closely linked to the nature of the material, each metal has its own range of tint and shades according to its specific composition.*



È possibile riprodurre su metallo grafiche e immagini precise: la nostra tecnologia ci permette di controllare il decoro in quanto si tratta di un trattamento che agisce in modo localizzato. Le finiture sono personalizzabili e vengono studiate secondo le richieste dei committenti trasformando la loro creatività in superfici metalliche uniche.

*It's possible to reproduce accurate graphics and images on the metal surface: our technology enables us to control the decoration thanks to the localized treatment. Our finishes are customizable and can be designed according to the request of the clients, thus transforming their creativity into unique metal surfaces.*



# Materials

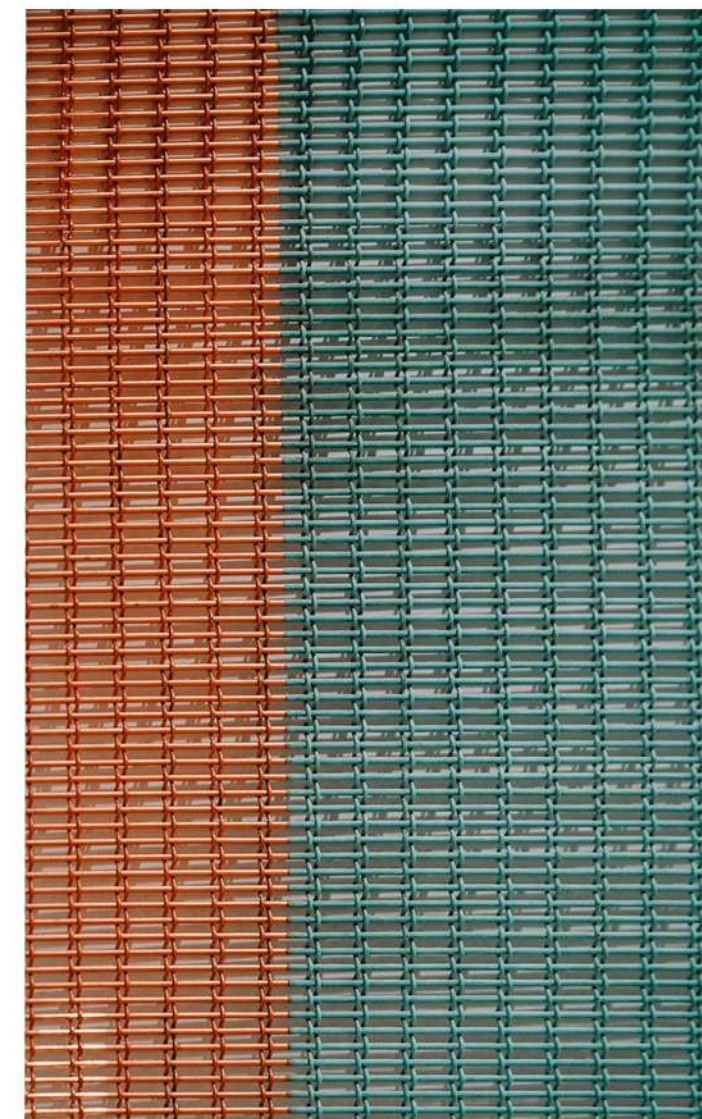
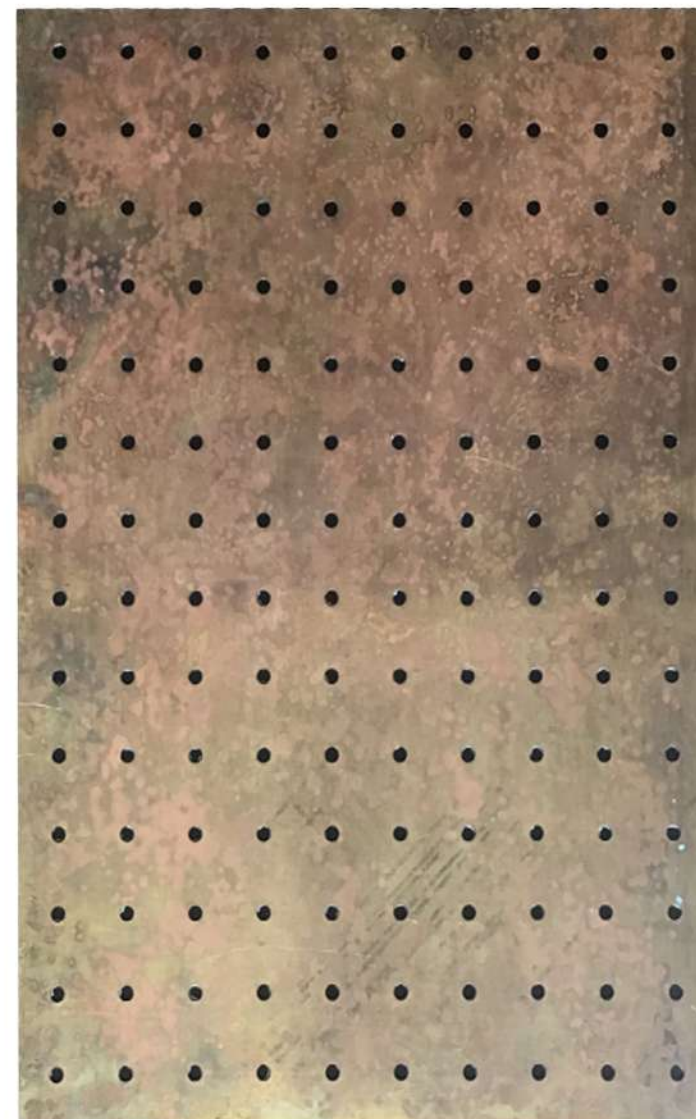
I metalli Dreamet rappresentano una tela ideale per ogni grafica o decoro.

Grazie ai nostri trattamenti possiamo realizzare effetti, motivi e grafiche su qualsiasi superficie metallica.

La versatilità dei metalli decorati Dreamet permette di personalizzare ogni progetto e renderlo esclusivo.

*Dreamet's metals represent an ideal canva for any pattern or decoration.  
Thanks to our treatments we can reproduce effects, patterns and designs  
on any metal surface.*

*The versatility of Dreamet's metals enables the customization of any  
project to make it unique.*



Oltre che lamiere piane possiamo trattare anche:

- Metalli embossed
- Lamiere stirate
- Lamiere forate
- Reti metalliche
- Tessuti metallici

*Beside flat sheets we can also treat:*

- Embossed metals
- Expanded metals
- Perforated sheets
- Metal meshes
- Metal fabrics





# Projects



# Exterior





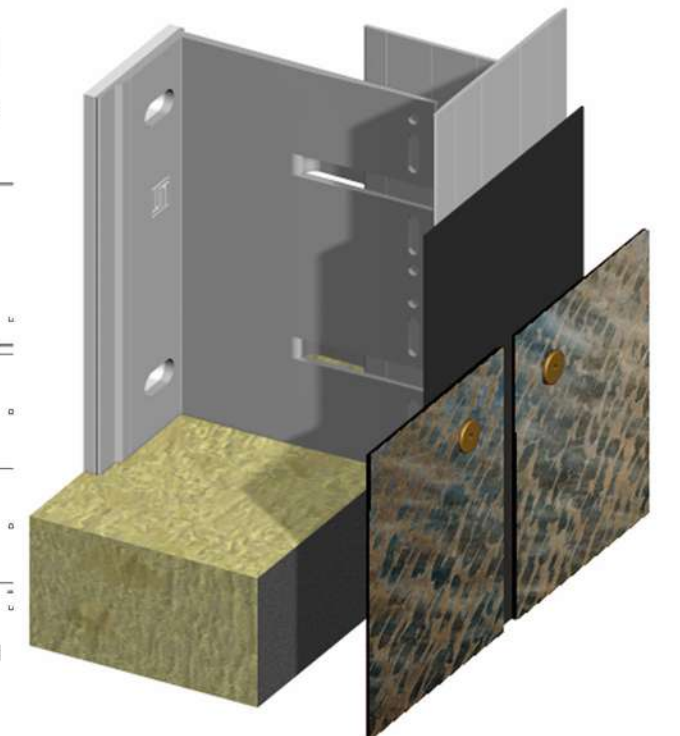
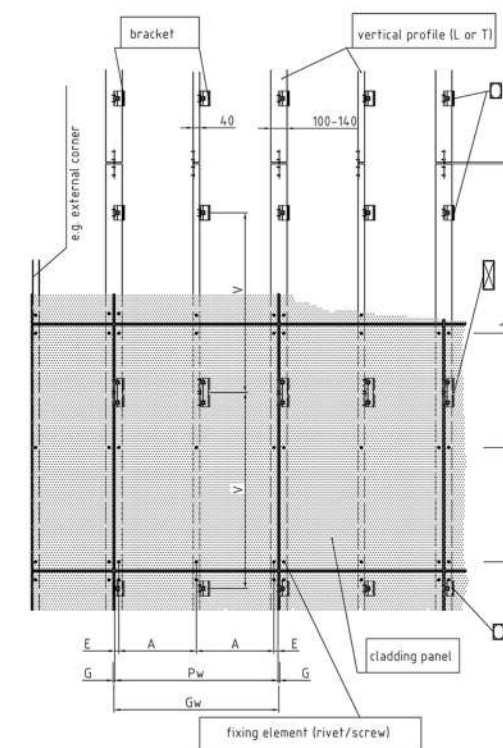
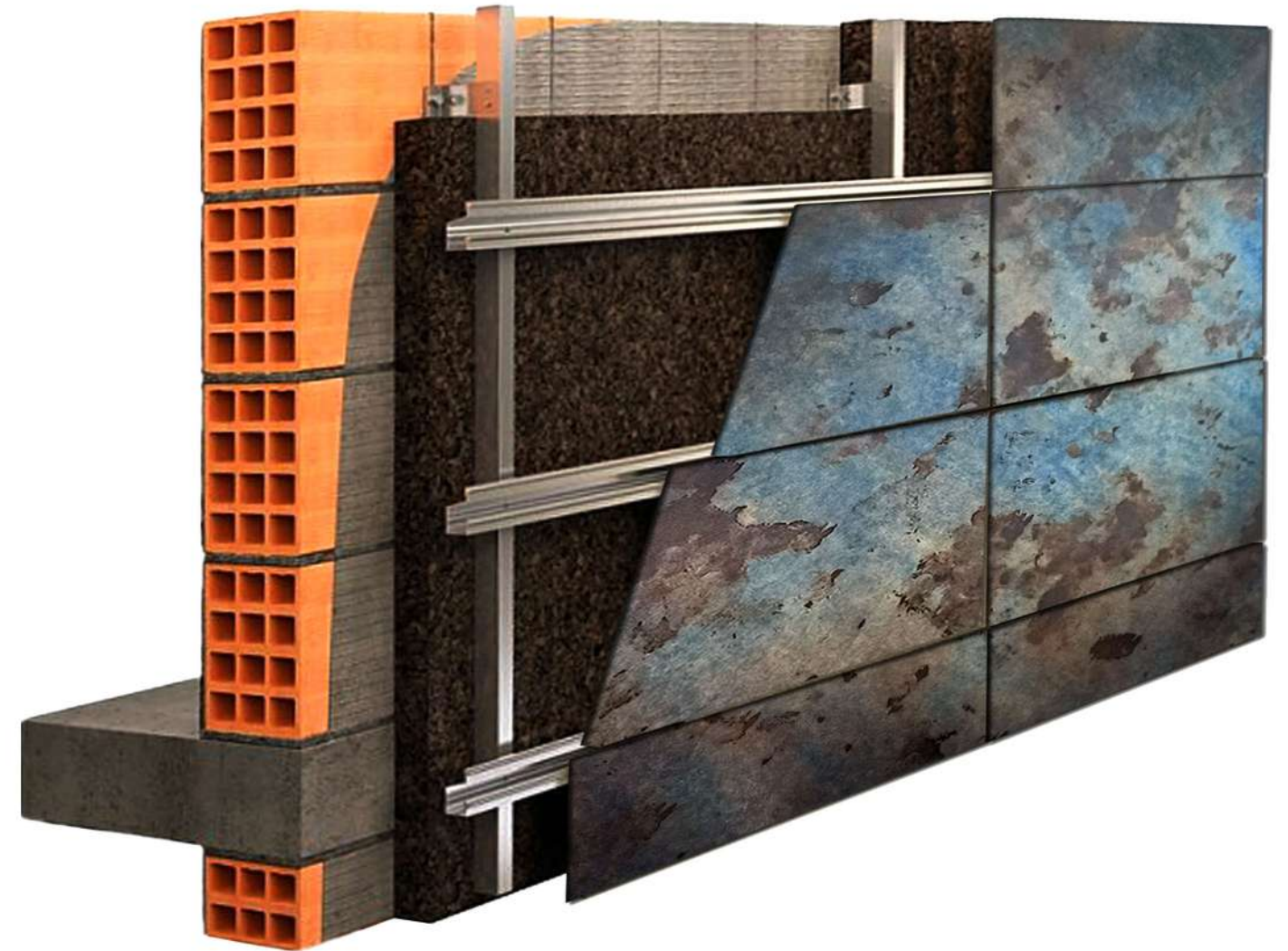
# Ventilated façade

Dreamet progetta e realizza moduli di facciata ventilata per edilizia civile, commerciale ed industriale.

I sistemi di posa ed ancoraggio vengono studiati ad hoc secondo le esigenze del Cliente, rendendo ogni progetto unico ed inimitabile!

*Dreamet designs and manufactures ventilated facade modules for residential, commercial and industrial construction.*

*The laying and anchoring systems are studied ad hoc according to the client's needs, making each project unique and inimitable!*





# Dimensions

Le dimensioni massime per lamiera piana sono 1500x3000 mm. Non vi sono dimensioni minime. In continuo (es. reti metalliche per facciate), si può operare su un fronte di 2 metri per – virtualmente – lunghezza infinita. Non vi sono limiti di spessore: si può decorare una lamiera spessa 20 mm così come coil sottile (es. alluminio per alimenti) oppure finissimo tessuto metallico.

*The maximum dimensions for flat sheet are 1500x3000 mm. There are no minimum dimensions. In continuous (e.g. metal mesh for facades), it is possible to operate on a 2 meters width for - virtually infinite length. There are no thickness limits: a 20 mm thick sheet can be decorated as well as thin coil (e.g. aluminum foil) or extremely thin metallic fabric.*

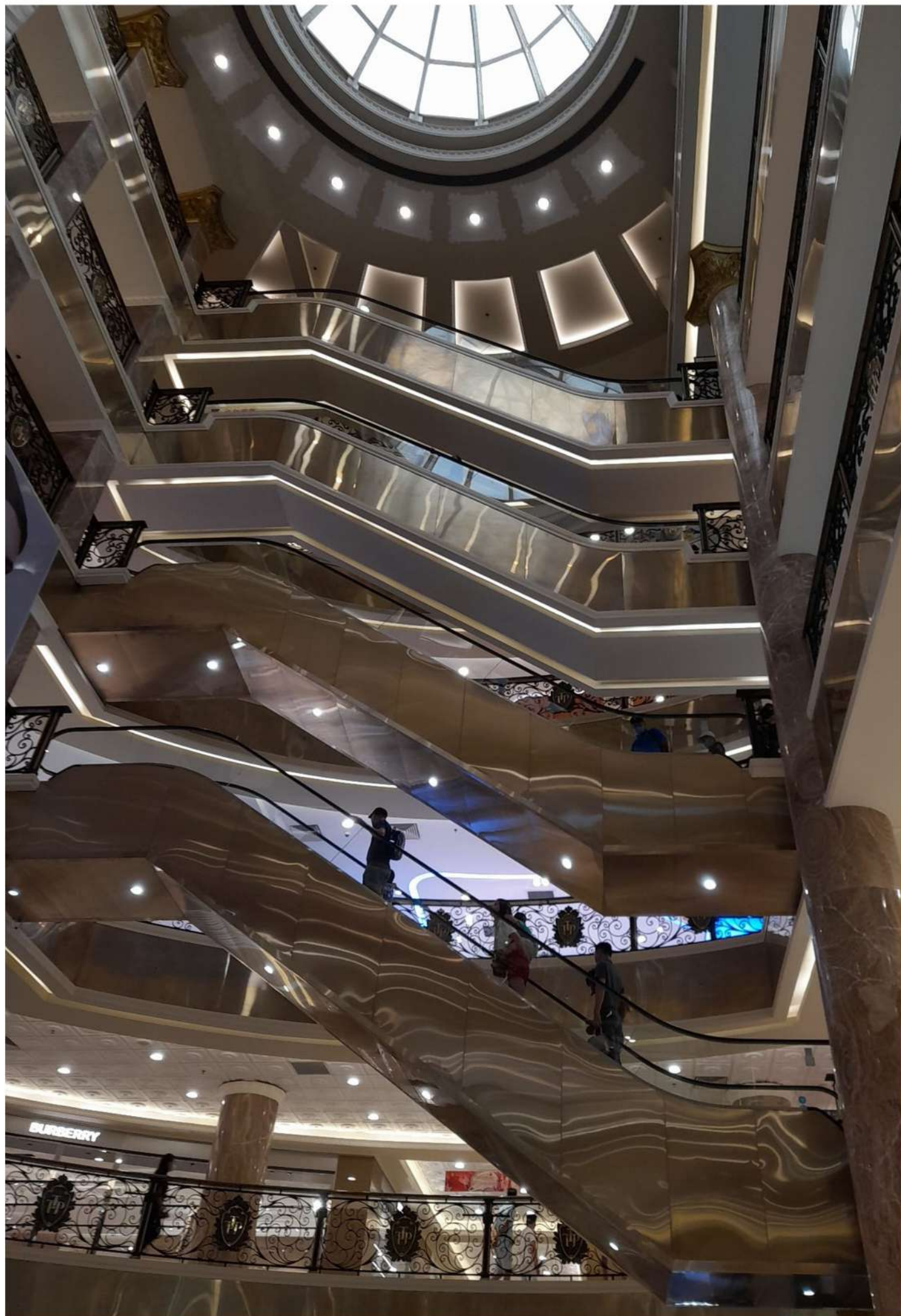




# Interior







# Quality & Resistance

Il metodo Dreamet permette di sfruttare i vantaggi estetici dei metalli mantenendone le qualità tecniche ed enfatizzandole grazie alla nostra tecnologia brevettata. Il materiale è infatti soggetto a un miglioramento delle caratteristiche della superficie quali resistenza a corrosione, raggi UV e abrasione. La tecnologia si adatta perfettamente non solo a progetti su larga scala ma anche a progetti di interior design e arredamento.

*Dreamet's method makes it possible to exploit the aesthetic features of materials while enhancing their technical properties thanks to our patented technology. In fact, the material is subject to an improvement in surface characteristics such as resistance to corrosion, UV rays and abrasion. Dreamet's technology is perfectly suited not only to large-scale projects but also to interior design, furniture.*





# Food Compliance

L'acciaio inox è un metallo eccellente per essere utilizzato a contatto con l'alimentare: infatti può essere impiegato come rivestimento di cucine e per creare oggetti di mise en place o utensili.

L'inox è totalmente igienico, di facile pulizia nonchè certificato per il contatto con cibi e bevande e per queste ragioni ampiamente diffuso per le applicazioni nel settore della ristorazione.

Il trattamento Dreamet inoltre è permanente e contribuisce a migliorare le qualità di resistenza a corrosione e abrasione proprie dell'inox. Gli alimenti non subiscono perciò alterazioni organolettiche.

Le nostre decorazioni forniscono nuove possibilità di personalizzazione per il mondo dell'horeca senza rinunciare ai principi di qualità e affidabilità che lo contraddistinguono.

*Stainless steel is an easy-to-clean food contact material.*

*It is used in the catering industry, and it is a perfect option for kitchen claddings, tablescape elements or utensils.*

*Dreamet metal surfaces treatment is permanent and helps improving two stainless steel qualities: abrasion and corrosion resistance.*

*Food does not undergo organoleptic changes.*

*Our finishes provide the horeca industry with new customization possibilities without compromising its quality and reliability.*





# Hygiene & Guarantees



Le finiture Dreamet sono testate e certificate da laboratori istituzionali (es l'Università di Modena e Reggio Emilia) e privati per: resistenza a corrosione, resistenza ai raggi UV e durata in esterno. La resistenza è garantita anche in applicazioni a contatto con fiamme vive e bruciatori, così come in ambienti ricchi di cloro. Grazie a queste qualità i metalli Dreamet sono idonei ad essere applicati in ambienti di living e hospitality.



*Dreamet's finishes are tested and certified by institutional (e.g. the University of Modena and Reggio Emilia) and private laboratories for: corrosion resistance, uv rays resistance and outdoor durability. Resistance is guaranteed even in contact with flames and burners as well as in environments rich in chlorine. Thanks to these qualities Dreamet's metals are suitable for applications in living and hospitality settings.*







**DREEMET**